

Commemoració 28 de maig de 1999 + manifest

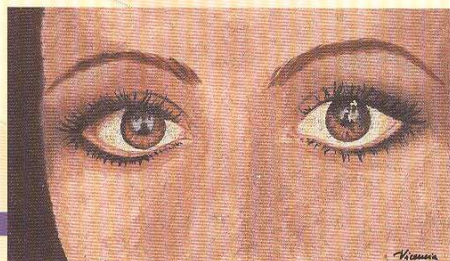
▶ QUÈ PODEM OFERIR?

- Un lloc i un telèfon perquè ens facis arribar els teus suggeriments.
- Una informació dels diferents grups perquè puguis ésser assessorada i esdevenir membre si ho desitges.
- Una intermediació davant les institucions.
- Un compromís d'actuació davant els objectius que ens marquem col·lectivament.

▶ CAMPS EN ELS QUÈ ESTEM PRESENTS

- Salut afectiva, sexual i reproductiva.
- Dones, Salut i treballs.
- Ajuda mútua davant el Càncer de Pit.
- Ajuda mútua davant la SIDA.
- Suport per millorar la salut integral de les dones.
- Ajuda mútua i suport davant la violència de gènere.
- Salut i diversitat cultural.
- Salut mental.

DEFENSEM UNA SANITAT PÚBLICA DE QUALITAT I AMB CALIDESA



Pintura de Victòria Ferrández

XARXA DE DONES PER LA SALUT

▶ QUI SOM?

- Dones motivades per la salut de les dones i del conjunt de la població.
- Dones organitzades en diferents grups: d'usuàries, d'ajuda mútua de professionals, d'activistes per la salut.
- Dones que creuen que en el procés de salut hem d'ésser subjectes actius.
- Dones que desitgem millor qualitat i equitat en l'atenció sanitària i les polítiques potenciadores de salut.

▶ PER QUÈ HEM D'UNIR-NOS EN XARXA?


- Per poder actuar més àmpliament.
- Per poder fer sentir la nostra veu, com usuàries, més lluny.
- Per ser un punt de referència per a totes les dones.
- Per poder arribar a cadascun dels llocs on es prenen les decisions que afecten a la nostra salut.

▶ ELS GRUPS DE LA XARXA:

ACTUA DONA, Associació de Planificació Familiar de Catalunya i Balears, Dep. de la Dona de FSP d'UGT, Dona i Salut-Comissió pel dret a l'avortament, Grup AGATA, Programa Dona, Salut i Qualitat de Vida del CAPS, Sec. Dona de la CONC, Sec. de la Dona de la FSC de CCOO, TAMAIA, TITANIA

Ens pots escriure a:

Ca la Dona. Carrer Casp, 38, pral. 08010 Barcelona
o bé connectar amb nosaltres per mitjà de: Fax 93 412 39 96 ó e-mail: caladona@pangea.org

Amb la col·laboració de: Ajuntament  de Barcelona